

NEWS RELEASE

報道関係者各位

2012年8月1日
 株式会社テンダ
 代表取締役社長 小林 茂

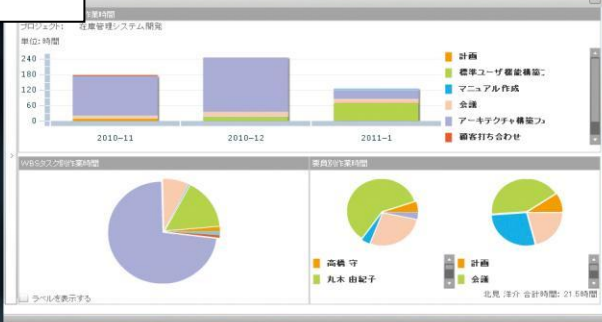


利用企業数 750 社突破！ グループウェアとプロジェクト管理を統合した Web システム 「Time Krei (タイムクレイ)」の利用企業数更新中

ソフトウェア開発企業である株式会社テンダ(本社 東京都豊島区)が開発した、プロジェクト管理とグループウェアを統合した Web システム「Time Krei (タイムクレイ)」(<http://timekrei.tenda.co.jp/>) は 2012 年 7 月末時点で**利用企業数が 750 社**を突破いたしました。

「Time Krei」は、スケジュール管理や週報、掲示板/回覧板などのグループウェア機能と、WBS工程管理やEVM分析、プロジェクト原価計算/原価管理などのプロジェクト管理機能、紙面と同じ申請書が作成できるワークフロー機能、強力なBI分析機能を1つのシステム内に統合したASP/SaaS型Webシステムです。

原価構成比率



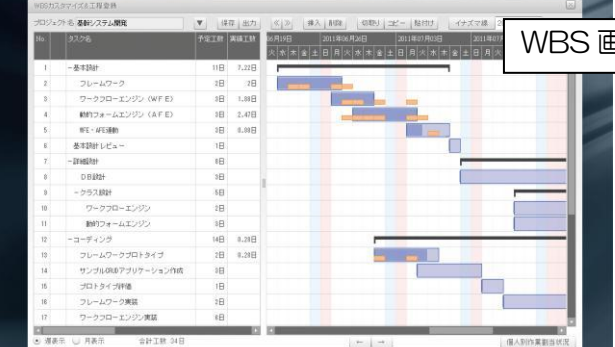
スケジュール



EVM



WBS画面



2008年7月のリリース以来、約4年で750社をの企業様にご利用いただきました。これは、利用企業様からの要望や日々変化する環境に迅速に対応するため幾重と機能強化を行ってきた成果であり、お客様のニーズと合致したことが要因であると考えております。

「Time Krei」は、今後もお客様のご要望にお応えするべくロードマップを充実させ、業種・業態に縛られることなく企業活動における業務改善・組織の健全化を支援して参ります。



■ ■ Time Krei (タイムクレイ) とは? ■ ■ <http://timekrei.tenda.co.jp/>

「Time Krei」は、グループウェアとプロジェクト管理を1つのシステム内に統合したコーポレートマネジメントシステムです。業務にかかる「時間」と「コスト」を、経営者側・管理者側・従業員側のそれぞれ3者の視点で情報を提供し、企業マネジメントに必要な情報の管理・収集・分析によって、業務改善・組織の健全化を支援するソフトウェアです。

日経 BP 社主催「第4回クラウドランキング」汎用情報系 SaaS 部門ベストサービス部門選出
富士キメラ総研「2012 SaaS・ICT 基盤市場総調査 プロジェクト管理 シェア No.1」

<株式会社テンダの概要>

【会社名】株式会社テンダ

【所在地】〒171-0021

東京都豊島区西池袋一丁目11番1号 メトロポリタンプラザビル17階

【代表者】小林 茂

【設立】1995年6月1日

【URL】<http://www.tenda.co.jp/>

【業務内容】(1)ビジネスパッケージソフトの開発・販売

(2)システムコンサルティング

(3)システム開発請負

(4)エンジニア・アウトソーシング事業

(5)Lotus Notes・マイグレーション事業

■ 本製品に関するお問い合わせ・資料請求・体験版はこちら ■

株式会社テンダ

エンタープライズソリューション営業チーム

TEL : 03-3590-4110 e-mail : psg@tenda.co.jp

取材に関するお問い合わせ

株式会社テンダホールディングス
グループ経営本部 経営企画チーム広報 森本まき子
TEL : 03-3590-4104 e-mail : pr@tenda.co.jp