

2011年11月29日
株式会社テンダ
代表取締役 小林 謙



テンダ、グループウェア&プロジェクト管理システム

「Time Krei ASP」 Ver.1.2.1 を提供開始

ソフトウェア開発企業である株式会社テンダ(本社 東京都豊島区)は、2011年11月29日より、グループウェアとプロジェクト管理を統合した Web システム「Time Krei ASP(タイムクレイ ASP)」(<http://timekrei.tenda.co.jp/>)の新バージョン Ver.1.2.1 の提供を開始します。

新バージョンでは、スムーズなプロジェクト管理に重要となる WBS 機能の強化と共に、分析データの CSV 出力機能の強化など、既存機能の拡張を行いました。

これらの機能改善により、より一層の顧客ニーズにお応えいたします。

【 主な機能強化のポイント 】

◆ データエクスポート機能の追加 ◆

出力したいデータの条件をテンプレートとして登録し、必要なデータを CSV 形式で出力することができます。

登録条件には、ユーザーや部署、プロジェクトなどを設定することができます。

また、登録したテンプレートは、利用者の制限も設定することができ、各権限レベルや部署に合わせた分析データを抽出することができます。

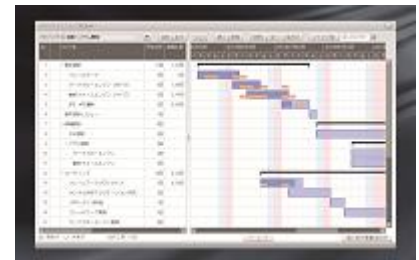
◆ WBS 画面の表示形式の追加 ◆

WBS 画面の表示形式に「担当者別」と「タスク検索」を追加しました。これにより、従来の「タスク階層」形式とは違った視点から、プロジェクトの作業予定と進捗などを管理することができます。

「タスク階層」：従来のタスクの親子関係を階層表示する形式。

「担当者別」：担当者に割り当てられたタスクを担当者単位で表示する形式。

「タスク検索」：指定した条件でタスクを絞り込んで表示する形式。



また、「タスク検索」ビューでは、他プロジェクトのタスクも検索対象にすることができるため、複数プロジェクトを兼務する担当者の作業調整をスムーズに行うこともできます。

◆ プロジェクト絞り込み機能の追加 ◆

顧客名、プロジェクト名やプロジェクトコードなどでプロジェクトを検索することができます。

◆ EVM 分析の予測値、売上予定表示の追加 ◆

EVM 分析に予測値、売上予定のグラフを追加しました。

これにより、今後の推移する費用などを事前に把握することができます。

「Time Krei」は、今後もバージョンアップを通して、お客様の多数のご要望を盛り込んだ機能拡張をご提供していく予定です。

■■■ Time Krei (タイムクレイ) とは? ■■■

「Time Krei」は、500 社を超える導入実績を持つ、グループウェアとプロジェクト管理を 1 つのシステム内に統合したコーポレートマネジメントシステムです。業務にかかる「時間」と「コスト」を、経営者側・管理者側・従業員側のそれぞれ 3 者の視点で情報を提供し、企業マネジメントに必要な情報の管理・収集・分析によって、業務改善・組織の健全化を支援するソフトウェアです。

■本製品に関するお問い合わせ・資料請求・体験版はこちら■

株式会社テンダ

エンタープライズソリューション営業チーム パッケージ営業担当

Tel :03-3590-4110

e-mail:psg@tenda.co.jp URL <http://www.tenda.co.jp/>

設立 :1995年 6月 1日

資本金 :払込資本 2000万円

所在地 :〒171-0021 東京都豊島区西池袋1-11-1メトロポリタンプラザビル17F

TEL (03) 3590-4110 FAX(03)3590-4200

■取材のお問い合わせ■

株式会社テンダ

広報・マーケティングチーム 森本 (TEL : 03-3590-4110 e-mail: pr@tenda.co.jp)